

## Specifikáció

Model	Z-34/22N
<b>Méretetek</b>	<b>Metrikus</b>
Maximális munkamagasság*	12.52 m
Maximális platformmagasság	10.52 m
Maximális vízszintes kinyúlás	6.78 m
Felemelt gép teleszkópkar távolsága	4.62 m
<b>A</b> Platform hossz	0.76 m
<b>B</b> Platform szélesség	1.42 m
<b>C</b> Magasság – szállítási	2.00 m
<b>D</b> Hossz – szállítási	5.72 m
<b>E</b> Tárolási magasság	2.26 m
<b>F</b> Tárolási hossz	4.19 m
<b>G</b> Szélesség	1.47 m
<b>H</b> Tengelytávolság	1.88 m
<b>I</b> Alvázmagasság – Központ	0.14 m

## Termelékenység

Teherbírás	227 kg
Platform elfordulás	180°
Függőleges gép elfordulás	139°
Zsámoly elfordulása	355° nem folyamatos
Zsámoly-kilengés	zéró
Haladási sebesség – tárolási	6.4 km/h
Haladási sebesség – kiemelve**	1.1 km/h
Kapaszkodóképesség – tárolási***	35%
Fordulási sugár – belül	2.13 m
Fordulási sugár – külső	4.08 m
Vezérlő	12V DC arányos
Gumik – tömör – nyomot nem hagyó	56 x 18 x 45 cm

## Energia

Motor	48V DC (nyolc 6 V akkumulátor 315 Ah kapacitású)
Segédmotor	12V DC
Hidraulikus tank kapacitás	15.1 L

## Hang és vibrációs szint

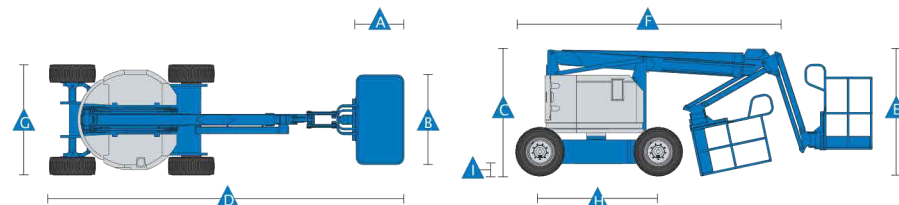
Hangnyomásszint (földön)	<70 dBA
Hangnyomásszint (platformon)	<70 dBA
Vibráció	<2.5 m/s <sup>2</sup>

## Súly\*\*\*\*

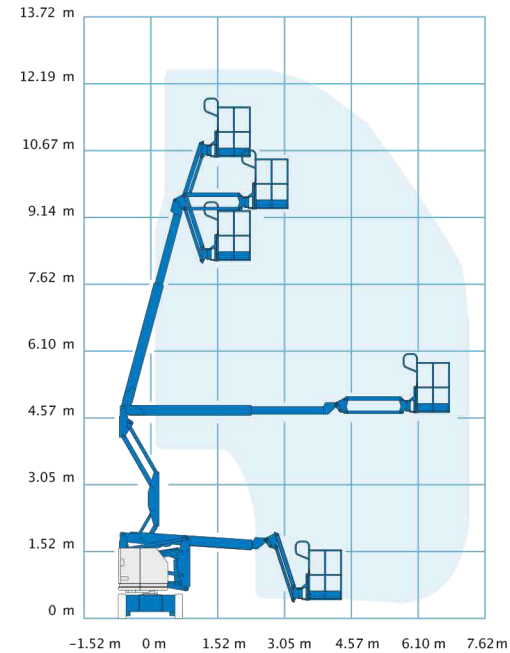
5,171 kg

## Szabványoknak való megfelelés

EU Directives: 2006/42/EC – Machinery (harmonized standard EN280:2001+A2:2009); 2004/108/EC; 2006/95/EC (LVD)



## Mozgástartomány Z-34/22N



\* A munkamagasság megfelelője: platformmagasság plusz 2 m.  
 \*\* Emelő üzemmódban (emelt platform), a gépet szilárd és vízszintes felületre tervezték.  
 \*\*\* Kapaszkodóképesség a lejtőkön való vezetésre vonatkozik. Lásd a használati utasítást a részletekért.  
 \*\*\*\* A súly, beállítás és (vagy) az ország szabványainak függvényében változhat.