

Specifikáció

Model	Z-60/34
Méret	Metrikus
Maximális munkamagasság*	20.39 m
Maximális platformmagasság	18.39 m
Maximális vízszintes kinyúlás	11.05 m
Felemelt gép teleszkópkar távolsága	8.23 m
A Platform hossz	0.91 m / 0.76 m
B Platform szélesség	2.44 m / 1.83 m
C Magasság - szállítási	2.69 m
D Hossz - szállítási	8.15 m
E Szélesség	2.46 m
F Tengelytávolság	2.51 m
G Alvázmagasság - Központ	0.41 m

Termelékenység

Teherbírás	227 kg
Platform elfordulás	180°
Függőleges gép elfordulás	90°
Zsámoly elfordulása	360° folyamatos
Zsámoly-kilengés	zero
Haladási sebesség - tárolási	5.1 km/h
Haladási sebesség - kiemelve**	30 cm/s
Kiemelési sebesség maximális magasságig	42 sec
Kapaszkodóképesség - 2WD - tárolási***	25%
Kapaszkodóképesség - 4WD - tárolási***	40%
Fordulási sugár - belül	2.80 m
Fordulási sugár - kívül	5.70 m
Vezérlő	12V DC arányos
Gumiabroncsok	355/55 D625

Energia

Motor	Deutz D2011L03i 3 hengeres diesel 35.8 kW (48 LE) Ford DSG-423 4 hengeres gáz/LPG 56 kW (75 LE) Perkins 404D-22 4 hengeres diesel 38.0 kW (51 LE)
Segédmotor	12V DC
Hidraulikus tank kapacitás	170.3 L
Tank kapacitás	75.7 L

Hang és rezgésszint

Hangnyomásszint (földi munkaállomás)	84dBA
Hangnyomásszint (platform munkaállomás)	75dBA
Vibráció	<2.5 m/s ²

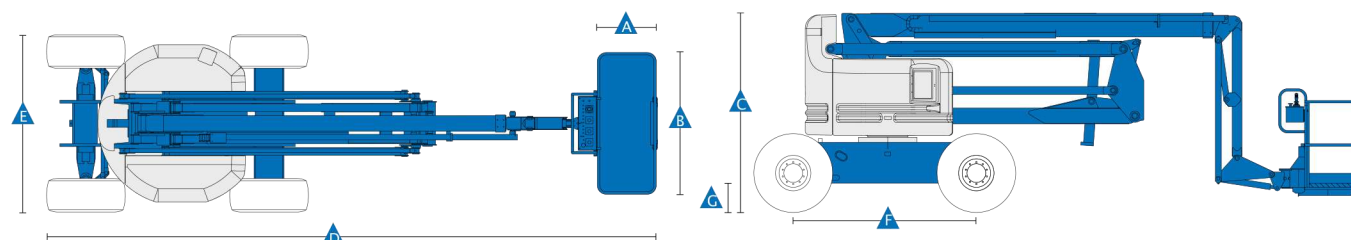
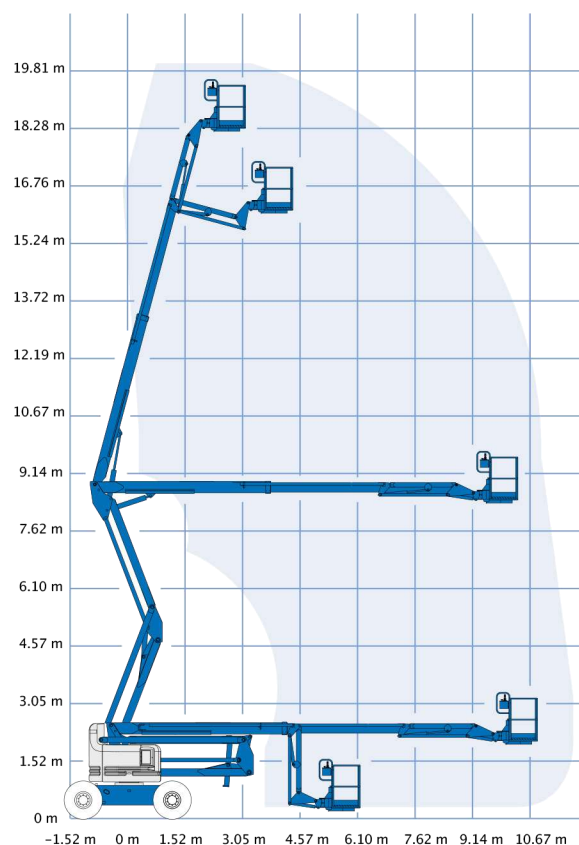
Súly****

CE 4WD (levegős gumik)	10,215 kg
CE 4WD (habbal töltött gumik)	11,231 kg
CE Max	11,331 kg

Szabványoknak való megfelelés

EU Directives: 2006/42/EC - Machinery
(harmonized standard EN280:2001+A2:2009)
2004/108/EC (EMC); 2000/14/EC (Outdoor Noise)

Mozgástartomány Z-60/34



* A munkamagasság megfelelője: platformmagasság plusz 2 m.

** Emelő üzemmódban (emelt platform), a gépet szilárd és vízszintes felületre tervezték.

*** Kapaszkodóképesség a lejtőkön való vezetésre vonatkozik. Lásd a használati utasítást a részletekért.

**** A súly a beállításoktól és (vagy) az ország szabványától függ.