

Specifikáció

Model	Z-80/60
Méreték	Metrikus
Maximális munkamagasság*	25.77 m
Maximális platformmagasság	23.77 m
Maximális vízszintes kinyúlás	18.29 m
Felemelt gém teleszkópkar távolsága	8.83 m
Felszín alatti kinyúlás	4.83 m
A Platform hossz	0.91 m/0.76 m
B Platform szélesség	2.44 m/1.83 m
C Magasság – tárolási	3.00 m
D Hossz – tárolási	11.27 m
E Hossz – szállítási	11.27 m
F Szélesség	2.49 m
G Tengelytávolság	2.85 m
H Alvázmagasság	0.30 m

Termelékenység

Teherbírás	227 kg
Platform elfordulás	160°
Függőleges gém elfordulása	135°
Zsámoly elfordulása	360° folytonos
Turtable tailswing – riser up	1.17 m
Turtable tailswing – riser down	2.24 m
Haladási sebesség – behúzva	4.83 km/h
Haladási sebesség – kitolva**	1.1 km/h
emelési idő max. magasságig	88 sec
Kapaszkodóképesség – 2WD – behúzva***	30%
Kapaszkodóképesség – 4WD – behúzva***	45%
Fordulási sugár – 2WS belül	4.42 m
Fordulási sugár – 2WS kívül	7.47 m
Fordulási sugár – 4WS belül	2.13 m
Fordulási sugár – 4WS kívül	4.57 m
Vezérlés	12 V DC arányos
Kerekek	18-625 NHS

Meghajtás

Áramforrás	Deutz TD 2011 L04i 4 hengeres diesel 74 LE (55 kW) Perkins 804D-33 4 hengeres diesel 63 LE (47 kW)
Segédhajtómű	12 V DC
Hidraulika tartály kapacitás	170 L
Üzemanyagtank kapacitás – dízel gépek	132.5 L
Üzemanyagtank kapacitás – gáz / LPG gépek	113.6 L

Hang és rezgésszint szint

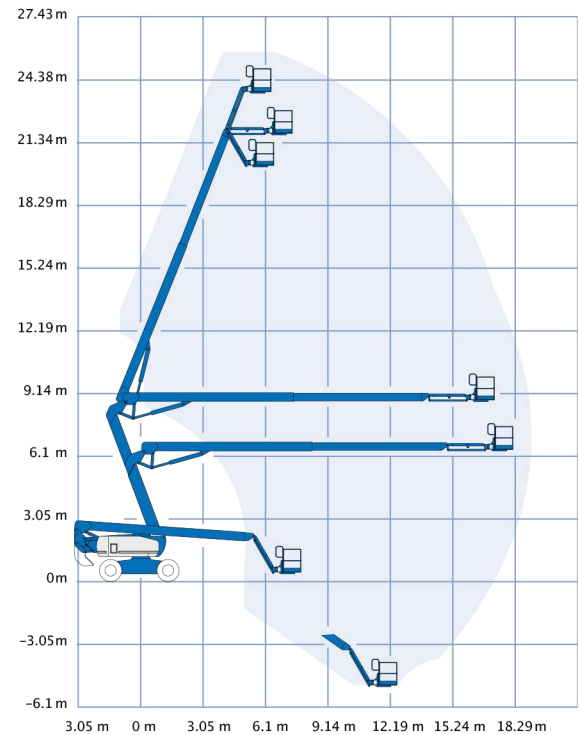
Hangnyomásszint (föld munkállomás)	85 dBA
Hangnyomásszint (platform munkállomás)	74 dBA
Vibráció	<2.5 m/s ²

Súly****

CE 4WD/2WS	16,284 kg
CE 4WD/4WS	17,010 kg

Szabványnak való megfelelés EU Directives: 2006/42/EC – Machinery (harmonized standard EN280:2001+A2:2009); 2004/108/EC (EMC); 2000/14/EC (Outdoor Noise)

Mozgástartomány Z-80/60



* A munkamagasság megfelelője: platformmagasság plusz 2m
 ** In lift mode (platform raised), the machine is designed to operate on firm, level surfaces only.
 *** A kapaszkodóképesség a lejtőkön való vezetésre vonatkozik. Lásd a használati utasítást a részletekért.
 **** A súly függ az opcióktól és / vagy az ország szabványoktól

