

Specifikáció

Model	ZX-135/70
-------	-----------

Méreték	Metric
Maximális munkamagasság*	43.15 m
Maximális platformmagasság	41.15 m
Maximális vízszintes kinyúlás – riser extended	18.03 m
Maximális vízszintes kinyúlás – riser retracted	21.26 m
Felemelt gémmeghajtókar távolsága – kitolva	23.01 m
behúzva	9.91 m
Felszín alatti kinyúlás	5.87 m
A Platform hossz	0.91 m / 0.76 m
B Platform szélesség	2.44 m / 1.83 m
C Magasság – szállítási	3.09 m
D Hossz – szállítási	12.93 m
E Szélesség – kitalpalással	5.03 m
Szélesség – kitalpalás nélkül	2.49 m
F Tengelytávolság – kitalpalással	4.72 m
Tengelytávolság – kitalpalás nélkül	5.03 m
G Alvásmagasság – Közpon	0.38 m

Termelékenység

Teherbírás	272 kg
Platform elfordulás	160°
Függőleges gémmeghajtás	110°
Zsámoly elfordulása	360° folytonos
Turntable tailswing – axles extended riser up	0.33 m
Turntable tailswing – riser down	4.03 m
Haladási sebesség – tárolási	4.8 km/h
Haladási sebesség – kiemelve	1.1 km/h
Emelési sebesség max. magasságig	96 sec.
Kapaszkodóképeség – tárolási	54 %
Belül fordulási sugár – kitalpalva	3.02 m
Belül fordulási sugár – kitalpalás nélkül	6.27 m
Külső fordulási sugár – kitalpalva	7.34 m
Külső fordulási sugár – kitalpalás nélkül	8.56 m
Vezérlés	12V DC arányos
Gumik	445/65 D22.5 18 rétegű habbal töltött

Energia

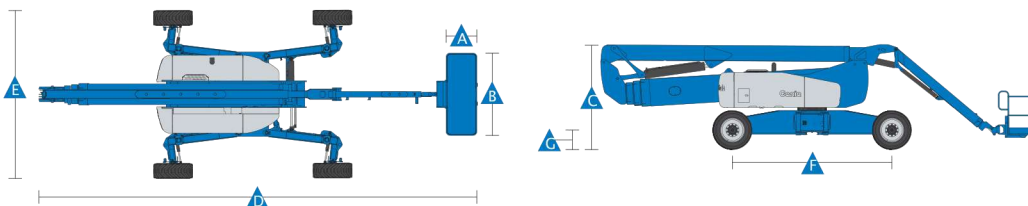
Motor	Deutz Diesel TD 2011 L04i 4 hengeres turbo diesel, 74 LE (55 kW) Perkins Diesel 1104D-44T 4 hengeres turbo diesel, 74 LE (55 kW)
Segédmotor	
Hidraulikus tank kapacitás	246.1 L
Tank kapacitás	151.4 L

Súly***

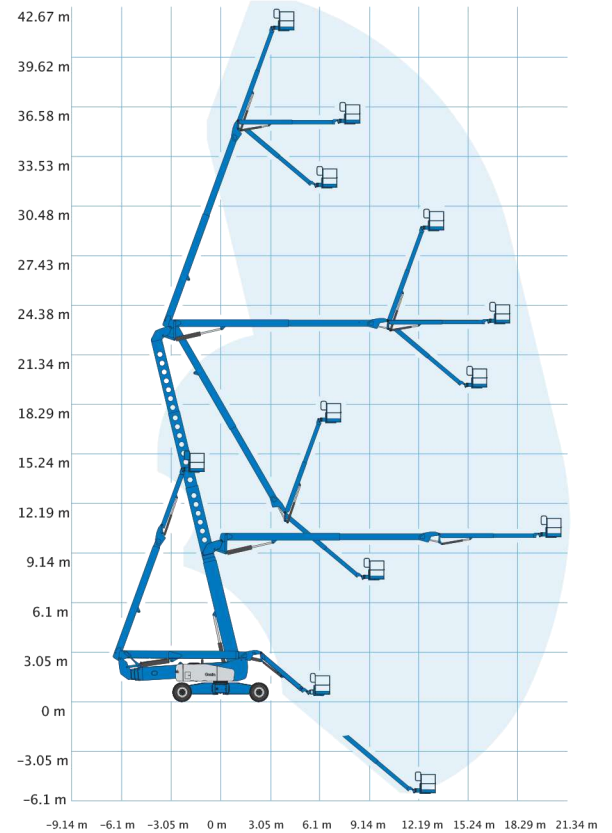
20,502 kg

Szabványoknak való megfelelés

ANSI A92.5, CSA B354.4, EN 280, AS 1418.10



Mozgástartomány ZX-135/70



- * A munkamagasság megfelelője: platformmagasság plusz 2 m.
- ** Emelő üzemmódban (emelt platform), a gépet szilárd és vízszintes felületre tervezték.
- *** A súly a beállításoktól és (vagy) az ország szabványoktól függ.